

Parametry techniczne

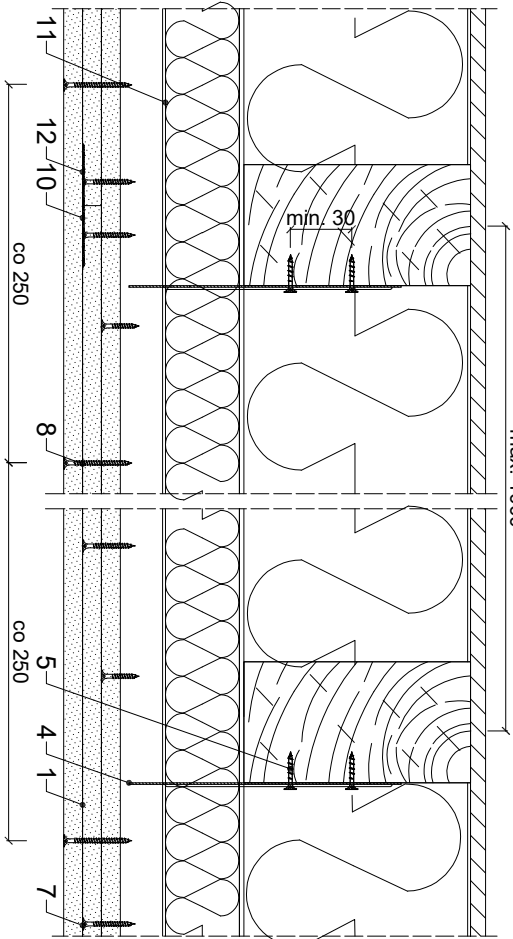
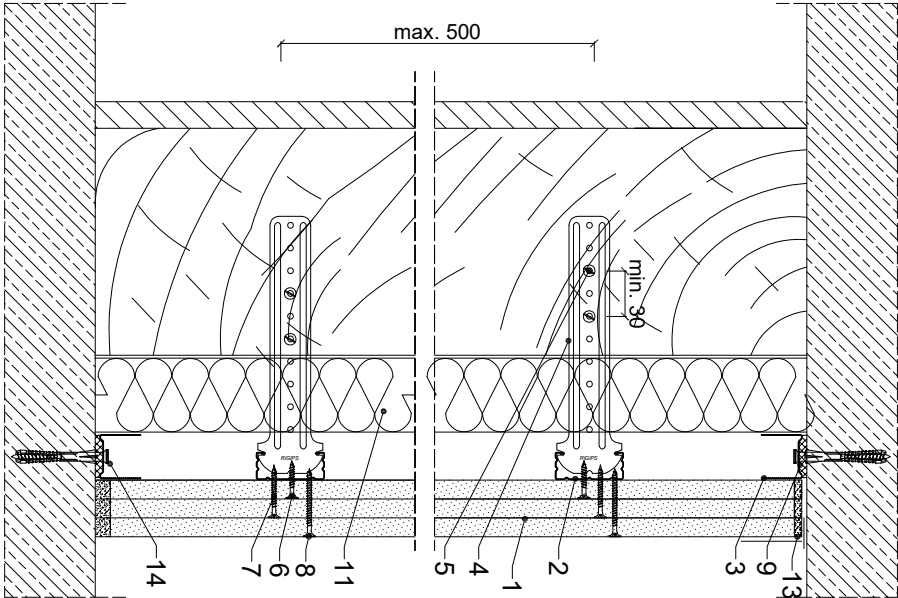
KLASA ODPORNOŚCI OGNIOWEJ ¹⁾	MAKSYMALNA WYSOKOŚĆ		GRUBOŚĆ ZABUDOWY	MASA ZABUDOWY ²⁾	PLYTY GIPSOWO-KARTONOWE RIGIPS PRO ³⁾	RODZAJ PROFILI RIGIPS	WYPEŁNIENIE WĘTLNA ISOVER
	[mm]	H	G	M			
EI 60 ¹⁾	bez ograniczeń	56	32		Fire typ F ⁴⁾ , Fire+ typ HYDRO typ DFH2 gr. 3x12,5 mm	C RIGISTIL	ISOVER MAXI-2 ⁵⁾ Akusor ⁶⁾ i Polster ⁷⁾ lub Isover ⁸⁾

1) Klasyfikacja zgodnie z ITB 0765-3/1 i REINP. Klasa odporności ogniowej EI dotyczy układu składowa + obciążenia składowa.
2) Masa szpachlowa wykończona RIGIPS Premium Light, ProMix Finish Plus, Q1 Zaczyzna, SUPER.
3) RIGIPS PRO (RIGISTIL) typ A, Hydro typ DFH2, Fire typ F, Fire+ typ DF lub Fire+ typ DFH2 przy zachowaniu klasy odporności ogniowej systemu.
4) Dla odpowiedniej ochrony i nie wymaganej wypalenia węgla mineralnego.
5) ISOVER MAXI-2.
6) Akusor⁶⁾ i Polster⁷⁾ lub Isover⁸⁾.
7) ISOVER MAXI-2.
8) ISOVER MAXI-2.
9) ISOVER MAXI-2.
10) ISOVER MAXI-2.
11) ISOVER MAXI-2.
12) ISOVER MAXI-2.
13) ISOVER MAXI-2.
14) ISOVER MAXI-2.

Zapotrzebowanie materiałowe na 1m²

MATERIAŁ	ZUŻYCIE
1 Płyta gipsowo-kartonowa RIGIPS PRO Fire typ F lub Fire+ typ DF lub Fire+ Hydro typ DFH2 gr. 3x12,5mm	3,00 m ²
2 Profil RIGIPS C RIGISTIL co 500 mm	2,10 m
3 Profil RIGIPS U RIGISTIL	0,35 m
4 Wieszak RIGIPS do konstrukcji drewnianej do profilu C RIGISTIL	1,60 m
5 Wkręt do drewna	5,00 szt.
6 Wkręt RIGIPS TN 25 ¹⁾	5,00 szt.
7 Wkręt RIGIPS TN 35 ¹⁾	5,00 szt.
8 Wkręt RIGIPS TN 45 ¹⁾	12,00 szt.
9 Taśma uszczelniająca plankowa RIGIPS szer. 30mm	0,80 szt.
10 Taśma spoinowa RIGIPS	1,40 m
11 Włna mineralna szklana lub skalna np. ISOVER Aku-Płyta / Akuplat + lub Polterm Uhl	1,00 m ²
12 Masa szpachlowa konstrukcyjna RIGIPS, VARIO, Premium Light, Q1 Zaczyzna, SUPER	0,75 kg
Masa szpachlowa wykończona RIGIPS, Premium Light, ProMix Finish Plus, Q2-Q3 kończy, GOTOWA Q2-Q3 kończy lub SUPER	0,10 kg
14 Kolek rozporowy min Ø 6 co max 1000 mm	1,90 szt.

1) Rozmiar wkrętów dla warstw wewnętrznych co 750 mm, dla warstw zewnętrznych co 250.
Należy materiałowe mieć diameter przydatny na zawierają odpow.



Saint-Gobain Construction Products Polska Sp. z o.o.
Biuro RIGIPS w Warszawie
ul. Cyberekulki 9, 02-677 Warszawa
Biuro Doradztwa Technicznego: 800 163 121
E-mail: doradcy.techniczni@saint-gobain.com
rigips.pl
BDO 000006702

Objekt:	
Lokalizacja:	
Tytuł rysunku:	Okładzina ścienna Rigips 3.29.05 (klasa odporności ogniowej EI60)

Data:	Skala:	Nr detalu:	Opracował:
	1:5	3.29.05	